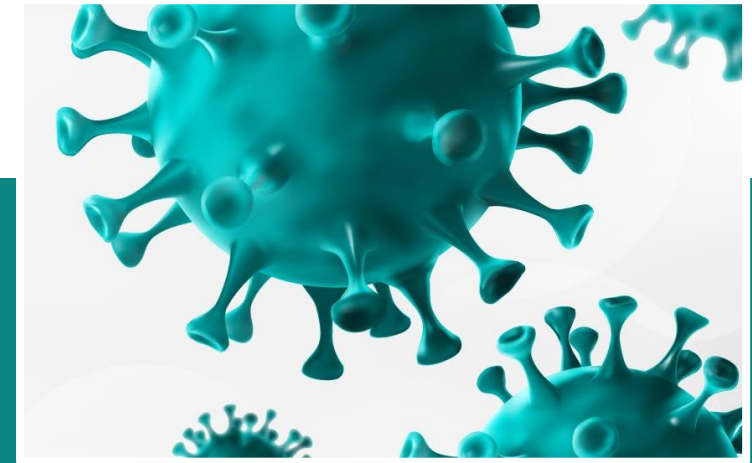
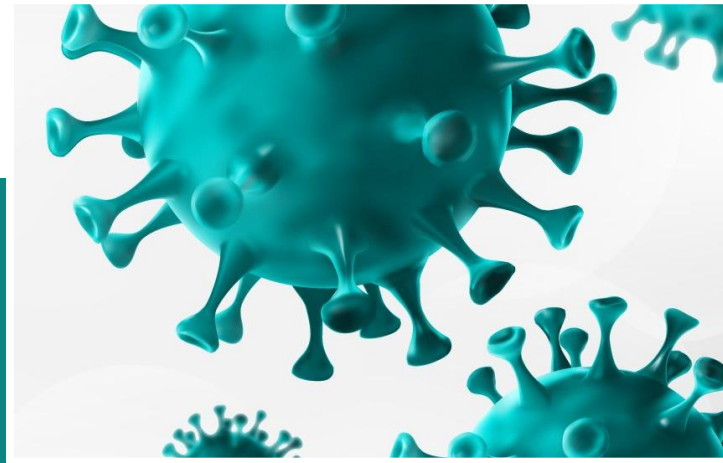
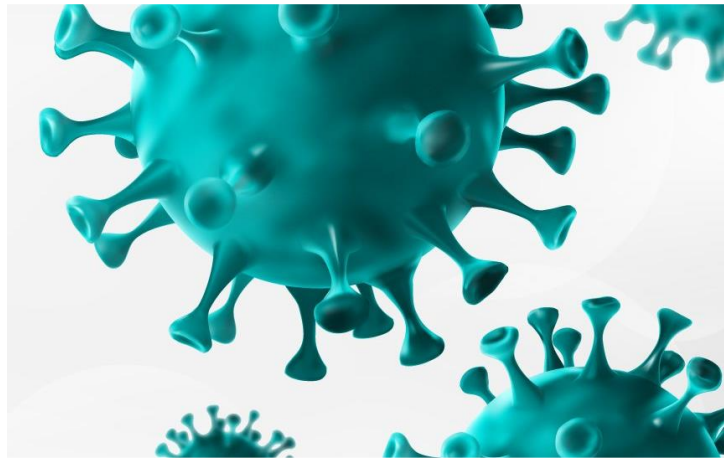


# Prizz30 tech

prizz up  
your business



Prizztechin palvelut koronaviruksen johdosta  
25.3.2020 - Ari Eklund

# Prizztech antaa yrityksille neuvontaa koronatilanteessa.

- Tuemme yrityksiä koronaviruksen aiheuttamissa haasteissa ja muissa liiketoimintaan liittyvissä kysymyksissä.
- Voit olla yhteydessä suoraan asiantuntijoihimme [www.prizz.fi/yhteystiedot](http://www.prizz.fi/yhteystiedot), jättää yhteydenottopyynnön (lomake sivulla) tai soittaa vaihteeseemme 02 620 5300 (klo 8-16), josta sinut ohjataan vapaana olevalle asiantuntijalle.

## YHTEYDENOTTOLOMAKE

Nimi \*

Yrityksen nimi

Sähköpostiosoite \*

Puhelinnumero \*

Asuinkunta \*

Lisätietoja

Yhteydenoton aihe \*

- Koronaviruksen aiheuttamat haasteet
- Yrityksen perustamisneuvonta
- Starttiraha ja yrittäjyyskurssit
- Kehittämisen neuvonta jo toimivalle yritykselle
- Muu asia

Tilaa uutiskirje

- Kyllä

Lähetä

- Eli jos sinulla on jo tuttu asiantuntija Prizztechissä, jonka kanssa olet hoitanut yrityksesi asioita, niin ole häneen yhteydessä.
- Suositusten mukaisesti palvelemme asiakkaita ensisijaisesti puhelimitse ja/tai verkon välityksellä (esimerkiksi Teams, Skype). Kaikki tilaisuutemme valmistaudumme hoitamaan toistaiseksi verkon kautta.
- Palvelemme ensisijaisesti kokonaisasiakaskuntiemme (Pori, Ulvila, Harjavalta ja Kokemäki) yrityksiä ja yrittäjiä aikovia
- Myös muut Prizztechin palvelut ovat edelleen käytettävissänne
- Lisätietoa <https://www.prizz.fi/>

Yhteistyötahojemme kokoama päivittyvää infoa koronasta ja sen vaikutuksista yrityksille. (tilanne 24.3. klo 22:00)

**[Suomen Yrittäjien kokoama infopaketti](#)**

**[Yritys-Suomi Talousapu –neuvontapalvelu](#)**

**[Business Finland: Liiketoiminnan kehitysrahoitus häiriötilanteissa](#)**

**[Business Finlandin info](#)**

**[Ely:n infisivu](#)**

**[Verottajan koronainfo](#)**

**[Finnveran info](#)**

**[Finnvera: Katso kysymyksiä ja vastauksia koronan vaikutuksiin yrityksen taloudessa](#)**

Yhteistyötahojemme kokoamaa päivittyvää infoa koronasta ja sen vaikutuksista yrityksille.  
(tilanne 24.3. klo 22:00)

**[EK:n varautumisen huoneentaulun kymmenen kohtaa](#)**

**[PRH tiedottaa palvelevansa verkossa ja puhelimitse](#)**

**[MTK:ssa on yleistä jatkuvasti päivittyvää tietoa](#)**

**[Karanteeni- ja sairastapausten infoa Suomen yrittäjien työttömyyskassan SYT:n sivuilta](#)**

**[Työttömyysturvasta löydät tietoa täältä.](#)** Se on lakisääteinen etuus ja sitä maksetaan tilanteissa, jolloin yritystoiminta on lopetettu.

**[Paltan ajankohtaisista löytyy tietoa koronasta](#)**

**[Taloushallintoliitto](#)** järjestää mahdollisimman moneen koulutukseensa etäyhteyden

**[Superliitto viestii koronasta täällä](#)**

Seuraamme tilanteen kehittymistä ja viranomaisten antamia ohjeita ja toimimme niiden mukaan.

Asiakkaidemme, yhteistyökumppaneidemme ja henkilöstömme hyvinvointi on tärkein asia.

Kiitos!

*[www.prizz.fi](http://www.prizz.fi)*