



Elinkeino-, liikenne- ja  
ympäristökeskus

# REACT EU- ajankohtaisinfo

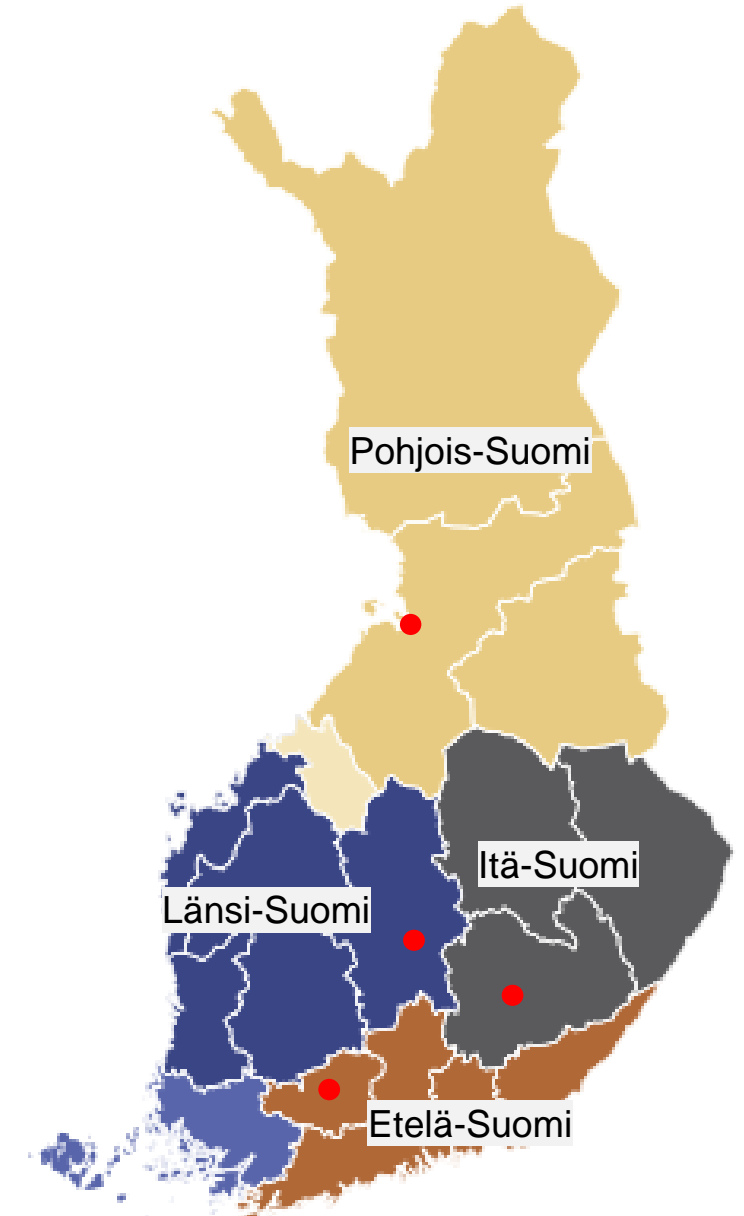
Jaakko Ryymin  
Yksikön päällikkö  
Keski-Suomen ELY- keskus

**Vipuvoimaa**  
EU:lta  
2014–2020

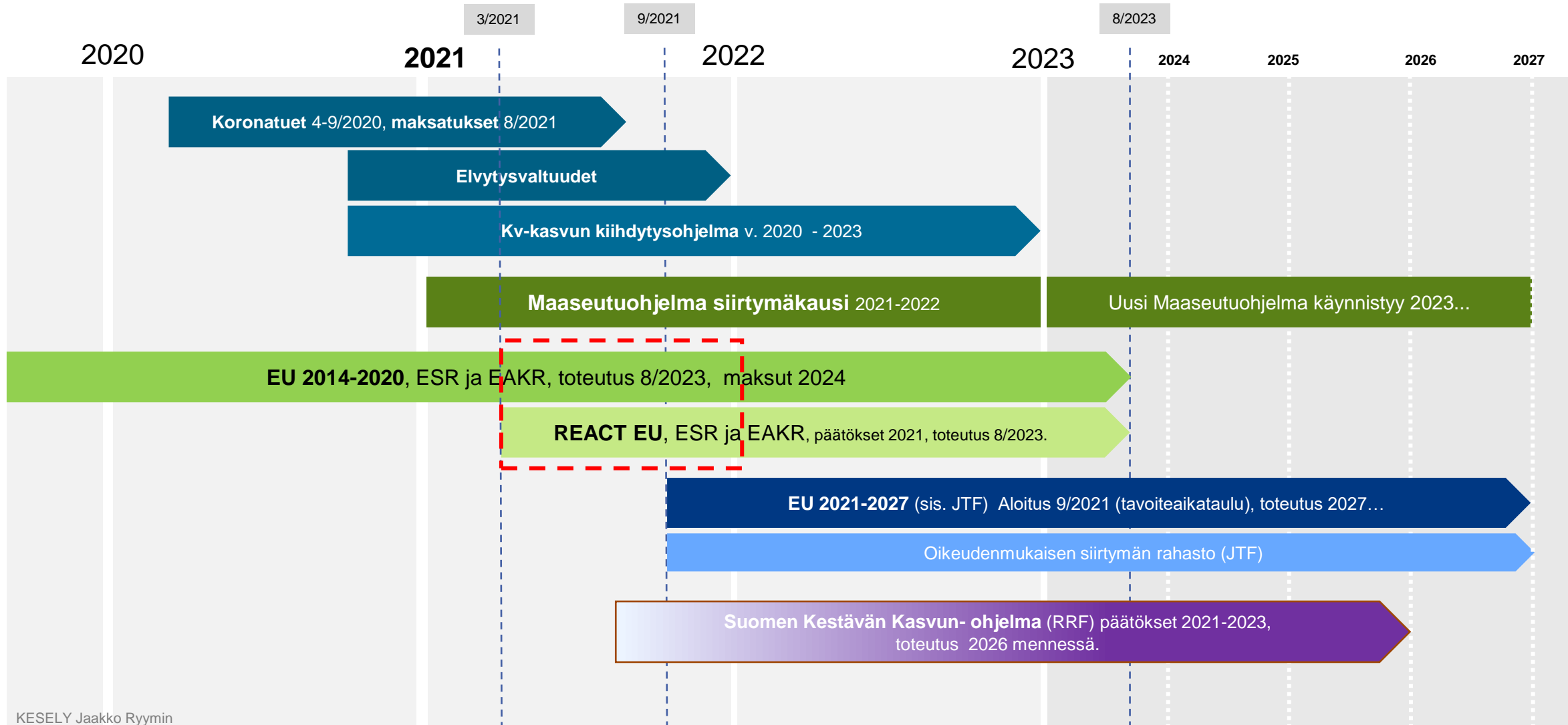
REACT EU- elpymisväline | 25.3.2021

# ELY- keskukset rahoittajina rakennerahasto-ohjelmissa

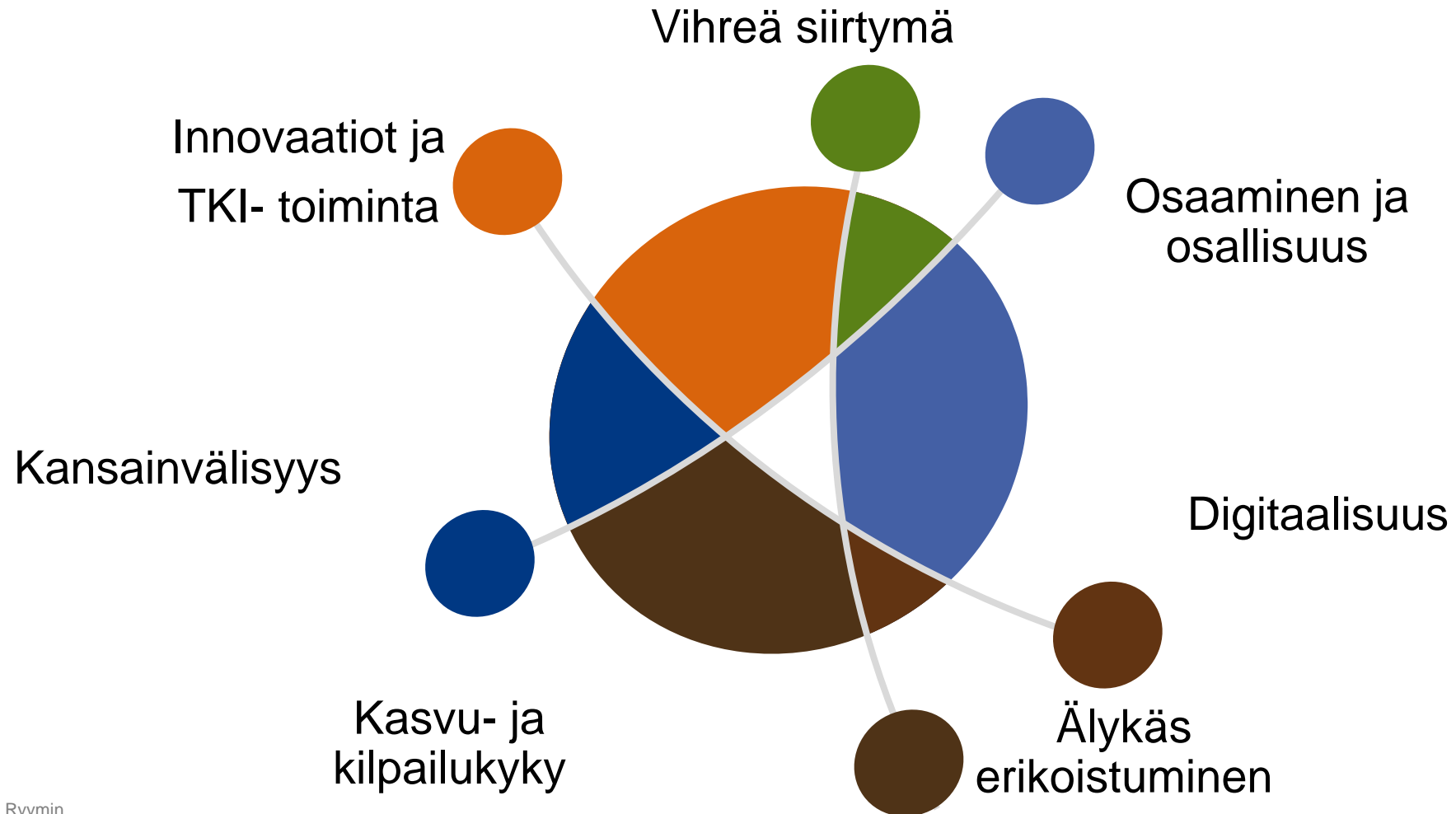
- 4 rakennerahasto ELY- keskusta (ns. RR-ELYt)
- Länsi-Suomen alueella Keski-Suomen ELY- keskus on rahoittava viranomainen
  - EAKR- yritystuet ja ESR- kehittämishankkeet, yritysten kehittämispalvelut
- Länsi-Suomen RR- alue 7 maakuntaa
  - Keski-Suomi
  - Pirkanmaa
  - Varsinais-Suomi
  - Satakunta
  - Pohjanmaa
  - Keski-Pohjanmaa
  - Etelä-Pohjanmaa



# Miltä rahoitus näyttää 2021-2023...2027



# Kehittämisen keskiössä 2021+ →





Elinkeino-, liikenne- ja  
ympäristökeskus

# Mikä on REACT EU?

## Erityistavoitteet

# Yleistä REACT EU- rahoituksesta

- REACT EU rahoitus on lisämääräraha kauden 2014-2020 rakennerahasto-ohjelmaan
  - REACT-EU = “Recovery Assistance for Cohesion and the Territories of Europe”
  - Lisämäärärahoitus on määräaikaista vuosille 2021-2023
- Sovelletaan ohjelmakauden 2014-2020 lainsäädäntöä
- Keskeistä käytön nopeus ja COVID-19-kriisiin vastaaminen; nykyisten ohjelmien hyödyntäminen
- Rahoituksella tuetaan vahinkojen korjaamista alueilla, joiden talous ja työllisyys ovat kärsineet erityisen paljon COVID-19- kriisin seurauksena
- Rahoituksella luodaan pohjaa talouden vihreälle, digitaaliselle ja palautumiskykyä tukevalle elpymiselle

*REACT-EU -lisämäärärahojen myöntämisen ehtona on, että valtioneuvosto hyväksyy ohjelmanmuutoksen. Lisäksi ehtona on, että eduskunta hyväksyy REACT-EU -rahoituksen vuoden 2021 lisätalousarvioon ja valtioneuvosto tekee päätöksen varojen jakamisesta alueille.*

# REACT EU ohjelmarakenne

## REACT EU (255 milj.)

(“Recovery Assistance for Cohesion and the Territories of Europe”)

EAKR 70%

ESR 30 %

ET 12.1 Pk-yritystoiminnan vahvistaminen erityisesti digitalisaation ja vihreän talouden näkökulmasta (60%)

ET 12.2 Tutkimus- ja innovaatiotoiminnan kehittäminen erityisesti digitalisaation edistämisen ja yhteiskunnan hiilineutraalisuustavoitteen toteutumisen näkökulmasta (40%)

ET 12.3 Digitaalisten taitojen parantaminen (60%)

ET 12.4 Yritysten ja yrittäjien muutoskyvykkyyden lisääminen (40%)

REACT-EU:n kokonaisrahoituksesta 25 % tulee kuitenkin kohdistua ilmastonmuutoksen ehkäisemiseen ja siihen sopeutumiseen liittyviin toimenpiteisiin. ELY- rahoitus Länsi-Suomessa yhteensä 54,2 milj. euroa. EAKR 32,4 milj. ja ESR 21,8 milj. E-P n. 8,7 milj. yhteensä

# REACT EU rahoittajat

REACT EU (255 milj.)

(“Recovery Assistance for Cohesion and the Territories of Europe”)

EAKR 70%

ESR 30 %

Päärahoittaja ELY-  
keskus  
-yritystuet

Päärahoittaja  
maakunnan liitto  
-kehittämishankkeet

Rahoittaja ELY- keskus  
-kehittämishankkeet

REACT-EU:n kokonaisrahoituksesta 25 % tulee kuitenkin kohdistua ilmastonmuutoksen ehkäisemiseen ja siihen sopeutumiseen liittyviin toimenpiteisiin.



## EAKR; Erityistavoite 12.1: Pk-yritystoiminnan vahvistaminen erityisesti digitalisaation ja vihreän talouden näkökulmasta

Rahoitettavissa hankkeissa toteutetaan pääsääntöisesti alla mainittuja toimenpiteitä:

- tuetaan **koronakriisistä kärsiviä pk-yrityksiä** (esim. palvelualoista matkailu, kulttuuri- ja tapahtumapalvelut) kehittämään uusia palveluja ja tuotteita ja tavoittamaan uusia asiakasryhmiä
- tuetaan **teollisuuden alan pk-yrityksiä** ja niiden TKI- toimenpiteitä erityisesti vähähiilisten tuotteiden, palveluiden ja tuotantomenetelmien kehittämisessä, kaupallistamisessa ja uuden teknologian käyttöönotossa huomioiden tuotteiden koko elinkaaren aikaiset ympäristövaikutukset
- tuetaan pk-yritysten **kyberturvallisuuden kehittämistä** sekä **digitaalisuuden hyödyntämistä** yrityksen toiminnassa (erilaiset datapohjaiset ratkaisut ja niihin liittyvä TKI-toiminta kuten big data, analyysityökalut, tekoäly)
- tuetaan hyvinvointi-, sosiaali- ja terveysalan pk-yrityksiä ja niiden TKI-toimintaa tuotteiden ja palveluiden nopeassa kehittämisessä, digitalisaation hyödyntämisessä sekä systemaattisessa kliinisessä testaamisessa ja validoinnissa

**Kohderyhmät:** pk-yritykset

**Tuensaajat:** Yritykset, yritysryhmät ja -verkostot, elinkeinojen kehittämisorganisaatiot, tutkimus- ja koulutusorganisaatiot, kunnat ja muut julkisyhteisöt

**Päärahoittaja:** ELY- keskus, muut; maakuntien liitot

# EAKR; Erityistavoite 12.2: Tutkimus- ja innovaatiotoiminnan kehittäminen erityisesti digitalisaation edistämisen ja yhteiskunnan hiilineutraalisuustavoitteen toteutumisen näkökulmasta

Rahoitettavissa hankkeissa toteutetaan pääsääntöisesti alla mainittuja toimenpiteitä:

- tuetaan terveydenhoidon uusien tuotteiden ja innovaatioiden nopeaa kehittämistä ja validointia myös kansainvälistä yhteistyötä vahvistamalla
- vauhditetaan yritysten, julkisen sektorin ja kolmannen sektorin digitalisaatiota ja tuotteiden ja palveluiden kehittämistä
- edistetään teollista digitalisaatiota
- edistetään vihreään kasvuun, kestävään teknologiaan ja kiertotalouteen liittyvää TKI-toimintaa
- kehitetään välineitä ja työkaluja julkisten hankintojen hyödyntämiseksi kehittämisen työkaluna sekä uuden liiketoiminnan ja innovaatioiden kaupallistamisessa
- kehitetään elinkaariajatteluun ja systeemiseen muutokseen liittyvää TKI-toimintaa
- lisätään yliopistojen, korkeakoulujen, tutkimuslaitosten, ammatillisten oppilaitosten, julkisyhteisöjen ja yritysten TKI-yhteistyötä, myös kansainvälisellä tasolla, erityisesti Itämeren alueella
- tuetaan kestävien liikennejärjestelmien ja liikkumisen digitalisaation kehittämistä

**Kohderyhmät:** yritykset, tutkimus- ja koulutusorganisaatiot

**Tuensaajat:** Tutkimus- ja koulutusorganisaatiot, yritykset ja yritysryhmät, elinkeinojen kehittämisorganisaatiot, julkisomisteiset teknologia- ja osaamiskeskukset, kunnat ja muut julkisyhteisöt, yhdistykset ja osuuskunnat

**Päärahoittaja:** Maakunnan liitto, muut; ELY- keskus

## ESR; Erityistavoite 12.3 Digitaalisten taitojen parantaminen

Rahoitettavissa hankkeissa toteutetaan pääsääntöisesti alla mainittuja toimenpiteitä:

- Parannetaan digitaalista osaamista vastauksena yhteiskunnassa nopeasti tapahtumassa olevaan digiloikkaan
- Kehitetään digitaalisia palveluita ja mm. digitaalisia oppimisympäristöjä (pl. investoinnit laitteisiin)

**Kohderyhmät:** työssä olevat, työttömät ja työmarkkinoiden ulkopuolella olevat, opiskelijat, nuoret, maahanmuuttajat, osatyökykyiset ja muut vaikeassa työmarkkina-asemassa olevat henkilöt; työllisyys-, koulutus-, sosiaali-, terveys-, kuntoutus-, kulttuuri- ja liikuntapalvelujen tarjoajat, toiminnassa mukana olevat työnantajat ja itsensä työllistäjät

**Tuensaajat:** kunnat; työllisyys-, koulutus-, sosiaali-, kuntoutus- ja kulttuuripalvelujen tarjoajat; tutkimus- ja koulutusorganisaatiot, kansalaisjärjestöt, sosiaalipartnerit ja muut toimialaan liittyvät järjestöt, säätiöt ja yritykset

**Rahoittaja:** ELY- keskus

## ESR; Erityistavoite 12.4 Yritysten ja yrittäjien muutoskyvykkyyden lisääminen

Rahoitettavissa hankkeissa toteutetaan pääsääntöisesti alla mainittuja toimenpiteitä:

- Tarjotaan koulutusta, neuvontaa, ohjausta ja vertaisoppimista, joilla edistetään yritysten ja niiden henkilöstön valmiuksia, osaamista (pl. digitaidot) ja muutoskyvykkyyttä nopeasti muuttuvan toimintaympäristön hyödyntämiseksi
- Parannetaan yritysten johdon osaamista kriisitilanteiden vastuullisessa johtamisessa
- Tarjotaan keinoja niin johtajien kuin henkilöstön, yksinyrittäjien ja itsensä työllistäjien työhyvinvointiin uudellisissa tai epävarmoissa tilanteissa
- Tuetaan valmiuksia, joilla edistetään yritysten vihreää siirtymistä ja innovointia

**Kohderyhmät:** mikro- ja pk-yritysten henkilöstö ja johto, ml yrittäjät ja itsensä työllistäjät sekä irtisanomisuhanalaiset; kohderyhmälle palveluja tarjoavat tahot; erilaisten työvoima- ja yrityspalvelujen kehittäjät ja tarjoajat;

**Tuensaajat:** yritykset, työvoima- ja yrityspalvelujen kehittäjät ja tarjoajat, kunnat, tutkimus- ja koulutusorganisaatiot, sosiaalipartnerit ja muut toimialaan liittyvät järjestöt ja säätiöt

**Rahoittaja:** ELY- keskus

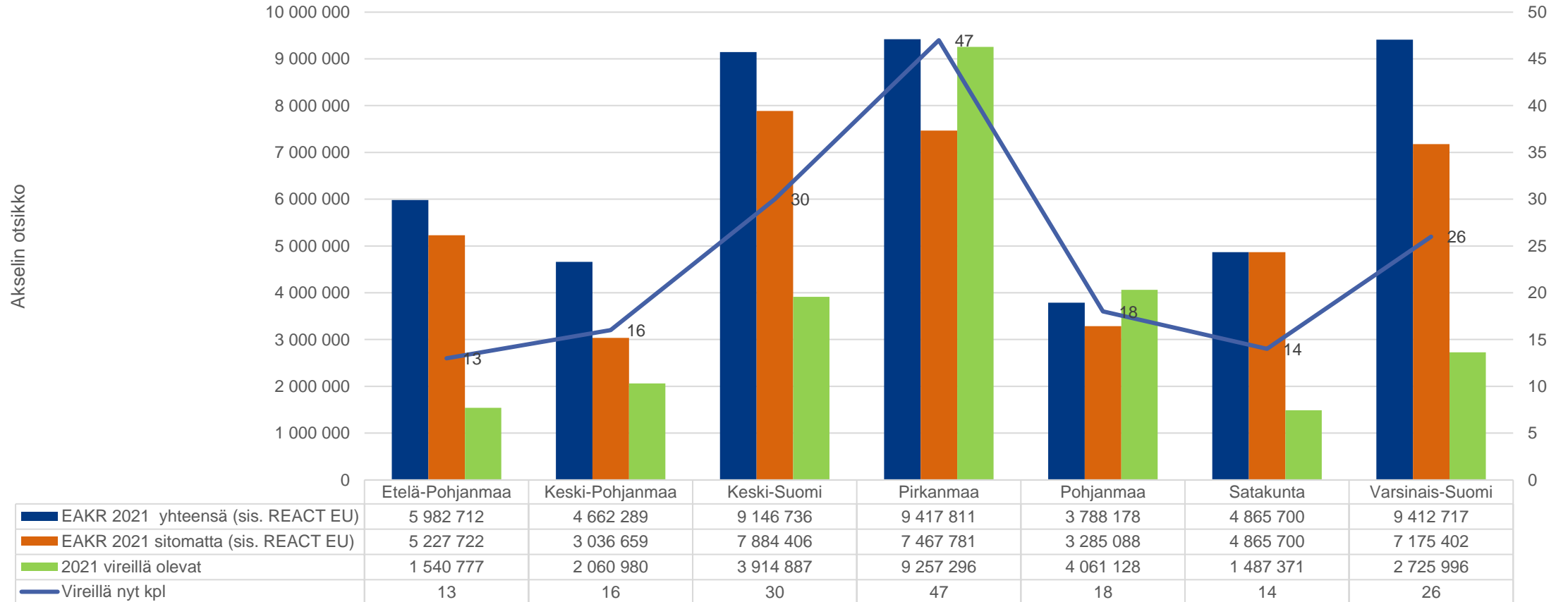
# ESR- hankkeiden hakijalle huomioitavaksi!

- Soveltuvuus Rakennerahasto-ohjelman sisältöihin
- Huomioi hankkeen kohdistuminen oikeaan erityistavoitteeseen
- Oikeat toimenpiteet, erityistavoitteen mukainen kohderyhmä, nopea toteutus
- Varmista suunnitelman realistisuus toteutusajan suhteen
- Tutustu alueellisiin elpymissuunnitelmien painotuksiin maakunnan liittojen sivuilla
- Rahoitettavien hankkeiden tulee edistää elpymissuunnitelmien tavoitteita
- REACT EU- erityistavoitteissa kiinnitä huomiota toimenpiteiden konkreettisuuteen ja nopeaan vaikuttavuuteen!
  - lisäksi painotukset digitaalisuus, vihreä talous, TKI- työpaikat, alueellinen elpymissuunnitelma

# REACT EU ja yritysrahoitus

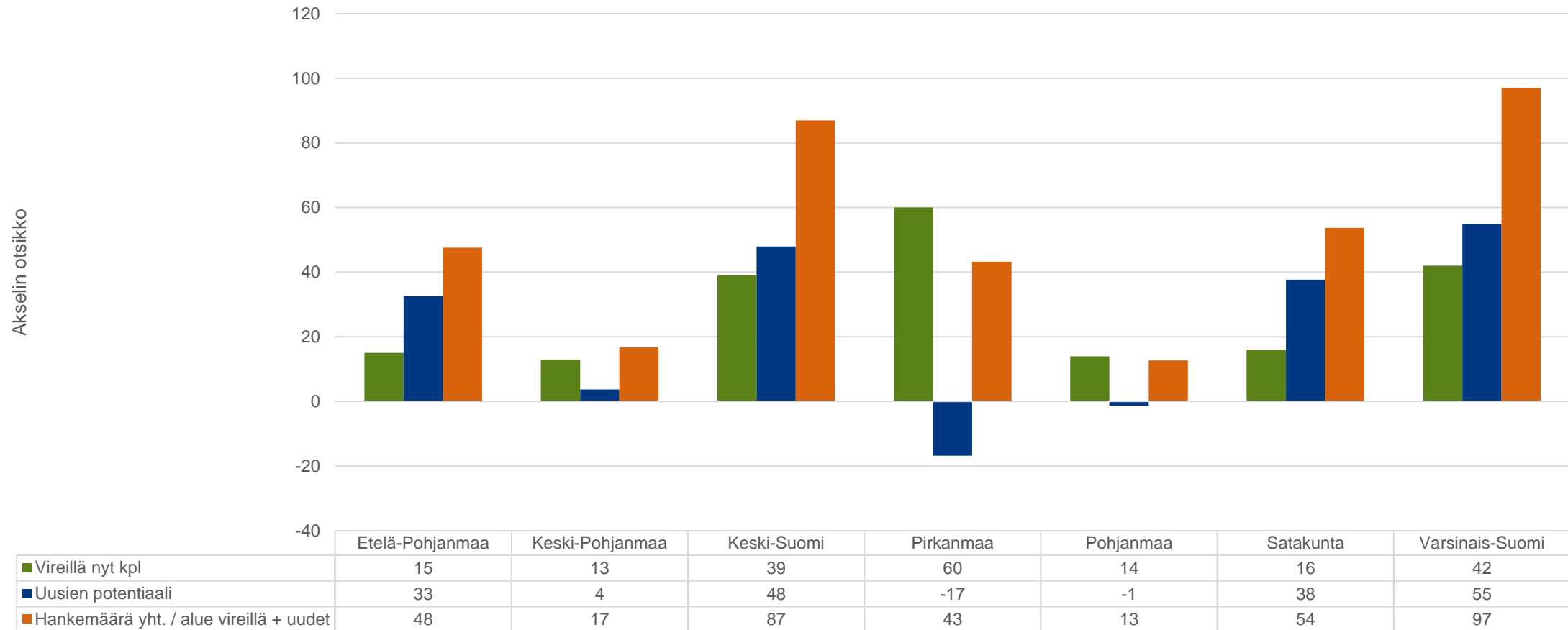
# Valtuustilanne 23.3.2021

Länsi-Suomi, sitomaton valtuus (EAKR) ja varaukset (sis. REACT EU)



# REACT EU- hankepotentiaali?

Paljonko uusia hankkeita mahtuu vielä REACT- valtuuteen?





# Mihin tarpeeseen kehittämisyavustus soveltuu?

**Harkinnanvarainen avustus** joka suunnataan hankkeisiin joilla arvioidaan olevan merkittävä vaikutus yrityksen:

- 1) käynnistämiseen, laajentamiseen tai uudistamiseen;
- 2) innovaatiotoimintaan tai osaamisen vahvistamiseen;
- 3) kasvuun tai kansainvälistymiseen;
- 4) tuottavuuteen; taikka
- 5) energia- tai materiaalitehokkuuteen.

Vähähiilisyttä edistäviin hankkeisiin kohdistetaan 25 % EAKR-rahoituksesta

**REACT EU- rahoitus ei ole ns. kriisi / kustannustuki esim. vaikeuksissa oleville yrityksille!**



# Milloin kehittämisavustus on ajankohtainen?

Kun yrityksellä on tarve pitkän aikavälin kokonaisvaltaiseen kehittämiseen sekä paremman liiketoiminnan edellytysten kehittämiseen

Rahoitusta voi hakea **hankkeenomaiseen kehittämiseen** silloin, kun

- hanke ei toteutuisi ilman myönnettävää avustusta tai
- kun avustuksella arvioidaan olevan merkittävä vaikutus hankkeen toteuttamiseen kuten aikatauluun, korkeampaan laatuun tai laajuuteen

Tuki voidaan myöntää 30.6.2021 saakka  
väliaikaisena valtiontukena,  
jonka yrityskohtainen  
enimmäismäärä 800 000 euroa  
Myös pienille yrityksille, jotka ovat olleet  
vaikeuksissa ennen 1.1.2020



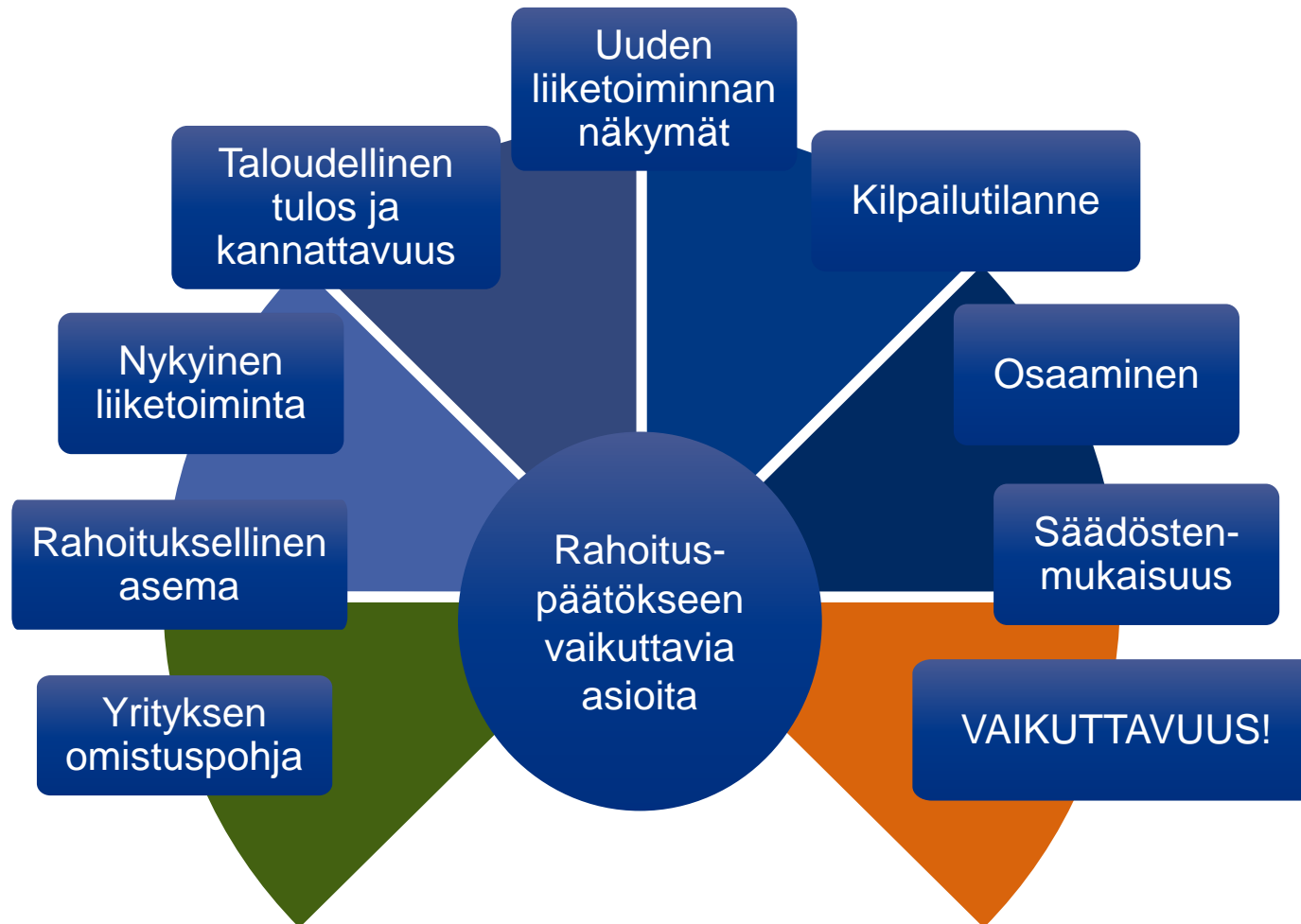
# Kehittämisyavustus, hankesuunnitelman sisältö

Yrityksen tausta ja nykytilan kuvaus	<ul style="list-style-type: none"><li>• Kuvaava tiiviisti yrityksen tausta, nykytila, sen tuotteet ja palvelut</li><li>• Taloudellinen tilanne ja resurssit</li></ul>
Toimiala- ja markkinatarkastelu	<ul style="list-style-type: none"><li>• Yrityksen kilpailutilanne kotimaassa ja ulkomailla, jos on kyse kv. hankkeesta</li></ul>
Kehittämisen kohde	<ul style="list-style-type: none"><li>• Mitä asioita yrityksessä pitää kehittää, että pitkän aikavälin kilpailukyky paranee?</li></ul>
Kehittämistoimenpiteet	<ul style="list-style-type: none"><li>• Millä konkreettisilla toimenpiteillä kehittyminen saadaan käyntiin?</li></ul>
Kasvutavoitteet	<ul style="list-style-type: none"><li>• Mitkä ovat kehittämistoimenpiteillä tavoiteltavat kasvutavoitteet henkilöstön, liikevaihdon, kannattavuuden ja viennin kannalta?</li></ul>
Kustannusarvio	<ul style="list-style-type: none"><li>• Erittele kehittämistoimenpiteiden toteutuksesta aiheutuvat kustannuserät kuten investoinnit (koneet- ja laitteet, rakentaminen ym.), palkat ja ostopalvelut</li></ul>
Matkasuunnitelma (kv-hankkeet)	<ul style="list-style-type: none"><li>• Ulkomaan matkat voivat liittyä esim. kohdemarkkinoiden selvittämiseen tai messuihin silloin kun niillä on oleellinen merkitys hankkeen tavoitteiden toteuttamiseen.</li></ul>
Aikataulu	<ul style="list-style-type: none"><li>• Mieti hankkeen toteutuksen kannalta realistinen aikataulu. Tyypillinen hankkeen toteutusaika on n. 1-1,5 vuotta.</li></ul>

# Kehittämisyavustus; hankkeen kustannusrakenne

Palkat	<ul style="list-style-type: none"><li>• Kohtuulliset palkkakulut ilman työnantajamaksuja</li><li>• Uuden avainhenkilön palkkaus</li><li>• Olemassa olevan henkilöstön työaika vain erityisin perustein työajanseurannan perusteella, pääsääntöisesti aloittaville ja nuorille (alle 5v.) yrityksillä</li></ul>
Ostopalvelut	<ul style="list-style-type: none"><li>• Ulkopuoliset asiantuntijapalvelut</li><li>• Esim. konsulttityö, testauspalvelut ym.</li></ul>
Matkat	<ul style="list-style-type: none"><li>• Erikseen vain ulkomaan matkat ja niihin liittyvät kotimaan osuudet</li><li>• Raportoidaan toteuman mukaisesti</li></ul>
Prosenttimääräiset kustannukset	<p>15 % hyväksytyistä palkkakustannuksista sisältäen:</p> <ul style="list-style-type: none"><li>• työnantajamaksut ja työterveysmenot;</li><li>• rakennuksista, koneista ja laitteista aiheutuvat menot;</li><li>• yksinomaan Suomessa tapahtuvien matkojen menot sekä kirjanpito-, tilintarkastus- ja toimistomenot.</li></ul>
Ei hyväksyttäviä	<ul style="list-style-type: none"><li>• Avustuskelpoisia eivät ole tulospalkkiot, luontoisedut, bonukset ja muut niihin rinnastettavat palkan lisät tai muut varsinaisen palkan lisäksi maksettavat maksut.</li></ul>
Investoinnit	<ul style="list-style-type: none"><li>• Aineelliset investoinnit esim. koneet, laitteet, rakentaminen</li><li>• Aineettomat investoinnit esim. ohjelmistot, IPR oikeudet</li></ul>

# Hanketasolla tarkasteltavia asioita



# Miten liikkeelle yrityshankkeen kanssa?

- ✓ Hahmottele yrityksesi kehittämistarpeet ”A4:lle”  
Millä toimenpiteillä yritykseni pitkän aikavälin kilpailukyky ja kasvumahdollisuudet paranisivat ?
- ✓ Hyödynnä laajan kokonaisuuden suunnittelutyössä alueesi kehittämissyhtiöitä tai esim. kehittämispalveluita (analyysi, konsultointi).
- ✓ Tutustu eri alueiden rahoitusstrategioihin ja linjauksiin, joista selviää mihin rahoitusta on saatavilla.
- ✓ REACT EU:sta rahoitettavien hankkeiden tulee tukea myös alueellisen elvytyssuunnitelman tavoitteita
- ✓ Neuvottele ja varmista muun rahoituksen saatavuus esim. omistajien, oman pankin tai Finnveran kanssa.
- ✓ Ota yhteyttä ELY-keskukseen jo luonnossuunnitelmien kanssa etukäteen.

# Aikatauluja

## EAKR- yritystuet

- Ohjelmakauden 2014-2020 ml. REACT EU yritystukien hakemukset vireille viimeistään **31.8.2021** mennessä
  - Yritystukien I- hakujakso REACT EU- rahoitukseen **26.2.-31.5.2021**
  - Hakuohje ELY-keskus.fi- sivuilla. Suora linkki: [REACT EU- rahoitus yrityksille](#)

## ESR- hankkeet

- ESR- toimet 2014-2020 ml. REACT EU- toimet
  - I- hakujakso **15.3.-7.5.2021**
  - Hakuohje Rakennerahastot.fi- sivuilla. Suora linkki: [ESR-REACT EU-hakuohje](#)
  - Seuraavan hakujakson aikataulu riippuu valtuustilanteesta
- Rahoituspäätökset pääosin vuoden 2021 aikana
- Kaikkien hankkeiden on päättyttävä viimeistään **31.8.2023**

# Lisätietoa

- Alueelliset rahoituslinjaukset ja strategiat

[Rahoituslinjaukset - ely - ELY-keskus \(ely-keskus.fi\)](https://ely-keskus.fi/rahoituslinjaukset)

- Yritystukien sähköinen asiointi

[Yritystukien sähköinen asiointi - ely - ELY-keskus \(ely-keskus.fi\)](https://ely-keskus.fi/yritystukien-sahkoinen-asiointi)

- Yrityksen kehittämispalvelut

[Yritysten kehittämispalvelut - Yritysten kehittämispalvelut - ELY-keskus \(ely-keskus.fi\)](https://ely-keskus.fi/yritysten-kehittamispalvelut)

- Hanke esimerkkejä Rakennerahastot.fi- sivuilla. [Klikkaa tästä!](#)





Elinkeino-, liikenne- ja  
ympäristökeskus

# Länsi-Suomi yhteystiedot

<http://www.rakennerahastot.fi/web/lansi-suomen-suuralue/ely>

**Keski-Suomen elinkeino-, liikenne- ja ympäristökeskus**

PL 250, Cygnaeuksenkatu 1, 40101 Jyväskylä

[www.ely-keskus.fi/keski-suomi](http://www.ely-keskus.fi/keski-suomi)